

Der 5. Glashaus-Baustein

Ihr Erlebnis-Berater ... unser Bistro Konzept
Business-& Wohn-Park,,Glashaus Aldenhoven“



Die Region
3,9 Mio. Einwohner in 60 km

Event-Katalog
Geballte Ladung
Veranstaltungen

Freizeit erleben
ideenreich-kreativ-spannend

Programme
Aktivitäten, und „Wir wollen dahin“



Ein besonderes Bistro
Erlebnisse die man nicht mehr
vergessen kann

Unsere Bausteine für „Gemeinsam statt Einsam“

Unser Maßstab ist Ihre Freizeit

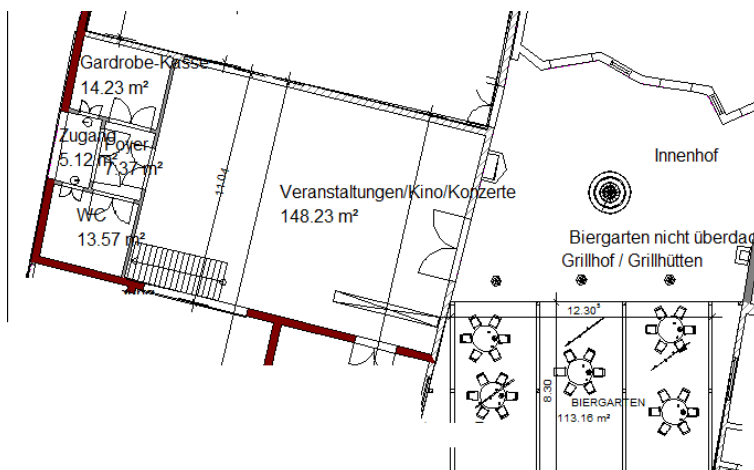


Regelmäßiges Public-Viewing

Fußball – WM / EM / Champions League

Formel 1 oder besondere Ereignisse

Bitte achten Sie auf unsere Hinweise, wenn Sie noch kein Stammgast sind



Für Ihr besonderes Event:
Unsere „Glashaus-Tenne“
 z.B. für
Weihnachtsfeiern, Jubiläen
Konzerte, Theater, Magic-Show,
public-viewings, Präsentationen,
Visitenkarten-Party's , Kino,
Ausstellungen, Hochzeiten
Lesungen, Talk-Show's uvm.



Ein besonderer Ort für große Ereignisse. Ein Festsaal für private Feierlichkeiten und Events

Modeshow`s , Ausstellungen , Konzerte, Autoshow`s

Durch große Scheunentore passen selbst Limousinen

Juwelen, automobile Preziosen, oder nüchterne Ziergegenstände

den passenden Rahmen incl. Bühne und die richtigen

Erlebnis Glashaus-Tenne



Regelmäßige Konzerte, Theater und Lesungen

In unserer „Glashaus-Tenne“ und manchmal im Biergarten
Immer die richtige Location für gute Unterhaltung

Bitte achten Sie auf unsere Hinweise, wenn Sie noch kein Stammgast sind



Wir wollen täglich für Erlebnisse sorgen:

jeden Sonntag Single-Party ab 19:00 h

... monatlich wechselnde DJ's – Live-Musikünstler oder Band's

jeden Dienstag Magie-Live , Kultur und Mehr ab 19:00h

... monatlich wechselnde Kulturaufführungen/Theater/Talk

jeden Mittwoch Spannung pur ab 19:00h

... monatlich wechselnde Kino-Abende oder Public-Viewing

Bitte achten Sie auf unsere Hinweise, wenn Sie noch kein Stammgast sind



Wir wollen jährlich für Ereignisse sorgen:

Karnival im Glashaus

... Wir lassen uns immer etwas einfallen

Maibaumfest

... Wir werden den Winter zünftig verabschieden

Sommer im Glashaus

... Wir lassen uns in den Ferien täglich etwas Besonderes einfallen

... und gemeinsam den Sommer genießen

*** *Oktoberfest und eine Woche später, unser Bistrotfest „Liedertafel“ s.u.*

Buchungsbitte ... so zünftig mit viel Musik

Halloween

... das beste Kostüm wird prämiert

*Glashaus Hot-Line
0175 261 260 5*

Weihnachtsmarkt ... jeden Sonntag im Dezember

... mit Glühwein, Markt und in romantischer Stimmung

Buchungsbitte

Gemeinsam Silvester feiern

... In Gala und dann, - um 00:00h geht die Post aber ab.

Bitte achten Sie auf unsere Hinweise, wenn Sie noch kein Stammgast sind

„Liedertafel“ im Business- & Wohn-Park Glashaus

Das kulinarische & musikalische Jahrs-Ereignis – unser Fest immer **am 3.10.**



Gönnen Sie sich einen besonderen Tag und **buchen Sie** unsere jährliche Veranstaltung „Liedertafel“. Tanzmusik im ganzen Glashaus, Piano in der Lobby und entdecken Sie unser kulinarisches Lecker-Land. **Am Tag der Einheit 3.10.** ist unser eigenes Glashausfest. Karten bitte rechtzeitig vorbestellen. **Schnell ausgebucht!**



Bitte achten Sie auf unsere Hinweise, wenn Sie noch kein Stammgast sind

Unser Magie ...sich wie zu Hause fühlen



Einmalige Biergartenatmosphäre



Wo findet denn so was alles statt?

Im Business- & Wohn-Park „Glashaus Aldenhoven“

52457 Aldenhoven * Alte Turmstrasse 1-5

Aldenhoven 2019. Das in Bauhausstil konzipierte Gesamtareal von „Business-& Wohn-Park AG „Glashaus Aldenhoven“ liegt in der Aachener Bucht im Drei-Länder-Eck und mitten in der Euregio von NRW. Die Oberzentren Aachen-Köln-Düsseldorf sind alle unter 50km entfernt, deren Flugplätze Köln – Düsseldorf und auch Maastrich/NL, mit Shuttle-Service vom Bistro organisiert, sowie alle Haupt-Bahnanbindungen ebenso.



3,9 Mio. Menschen prägen die Region Rheinland, halten eine interessante Bergbautradition hoch und leben in dem Heute, ebenso mit High-Technik, arbeiten Sie bei Welt-Unternehmen, Elite Uni's, Forschungs-Centren und einer aufstrebenden Business-Class. Bistro „Glashaus“ mit einem neuen Event-Gedanken.

Die Oberzentren Düsseldorf oder Köln, oder Aachen braucht man als Stadt nicht mehr zu erklären. Durch die Nähe zu den manchmal überlaufenden Centren, bietet Glashaus Aldenhoven viele Aktivitäten und die Möglichkeit, die beruhigende und entspannende Atmosphäre einer interessanten, ruhigen Umgebung zu genießen. Die Mittelrhein-Landschaft und das Indeland bringt schon Entspannung bei der kurzen Anreise und bei der Parkplatzsuche auf unserem Privatgelände. In einer anderen Welt Ihre Freizeit erleben. Das macht die Köpfe frei für Ihren Alltag. Das „Miteinander“ kommt von ganz allein in Gang. Gerne wieder, sagen steht's auch unsere Gäste.“ Gemeinsam anders erlebt.

Impressionen „Glashaus Aldenhoven“

Die Geschäftsleitung „Glashaus Aldenhoven“

Stadtplan Aldenhoven:



Anreise

Die Verkehrsanbindung ist optimal, ja einmalig mit den zwei Autobahnen A4 und A44, direkter Anbindungen. Das große Landstraßensystem ist sternförmig auf Aldenhoven zugeschnitten.

Wir hätten auch ein Shuttle-Service

Ein bekanntes Radwegenetz, das in NRW nicht zu vergleichen ist, ist an Aldenhoven direkt angebunden.

Business- & Wohn-Park „Glashaus Aldenhoven“

<http://www.immobiliien-aldenhoven.de/glashaus>

glashaus-aldenhoven@t-online.de

52457 Aldenhoven / NRW

Alte Turmstrasse 1-5

(Navi: Parkplatz Schwanenstrasse 3)

Hot-Line : 0175 261 260 5

Taxi-Aldenhoven
02464 7076

Glashaus Hot-Line
0175 261 260 5

Business- & Wohn-Park „Glashaus Aldenhoven“



Begrüßung & Betreuung

Eine individuelle Begrüßung mit Ablauf zu Veranstaltungen findet immer durch unser Tagungsteam statt. Für Fragen rund um Ihren Erlebnis-Tag steht Ihnen ebenfalls ein persönlicher Ansprechpartner zu Verfügung.

Ein Event-Team kümmert sich um Ihre Belange, der richtigen Betreuung, Atmosphäre und Sonderwünsche.

Ausschilderung

Wir organisieren sorgfältige Ausschilderungen zu den Veranstaltungen, damit Sie zu uns finden können.

Erlebnis-Bereiche

Speziell hergerichtete Event-Bereiche erwarten Sie und sind auf das jeweilige Thema dekomäßig abstimmt. **Unser Spitzname lautet schließlich Erlebnis-Bistro.**

Event-Service

It's time for adventure ist das Stichwort: SIE sagen uns was SIE möchten und wenn es Shuttle-Service oder wenn es auch um Ihre spezielle Security geht. Promi oder Nicht-Promi, VIP oder Nicht-VIP, sie sind sicher.

Vor dem Event eine kleine Stärkung ?

Wir werden Sie mit unseren Service, mit unserer Küche und der sehr interessanten Karte auch überzeugen. Auch das gehört zum Erleben. Wetten ?... „*Magische Moment*“ ist unsere Philosophie.

Ihre Familie Hakim & Addi Oulmadane

Die Geschäftsleitung

und das gesamte magische Team

vom Business- & Wohn-Park „Glashaus Aldenhoven“

Von oben sieht man besser

Ein perfekter Ort zum Tagen und Feiern



1 Hauptzugang Business-Park

Rezeption, Lobby, Frühstück, Bar, Aufzug,

2 Erlebnis-Gastro

Bistro, Eis-Cafe , Bar, Zugang zum Biergarten , Bar , Kaue mit Stollen (Vereinsraum)

OG & DG Zimmer

3 Tenne - Veranstaltungsscheune, Konferenz- & Veranstaltungs-Center

Gesonderten Eingang, Festsaal-Konzertthalle-Theater, Public Viewing , Zugang Biergarten , Galerie , Bar

5 & 6 Wohlfühl-Resort der Sinne

Externer Zugang , Poollandschaft , Fitness , Saunen , Garderoben , Terrassen , Zugang Saunadorf , Bar

7 Mitarbeiter-Zentrum

Lager , Sozialräume , WC`s , Garderobe , OG Zimmer , Verbindung zum Wohlfühl-Resort

8 Biergarten

Gesonderter Zugang , Überdacht , nicht überdacht aber mit Sonnenschirme, Grill-Hütte, Public Viewing

9 Wintergarten Eis-Cafe

Fußbodenheizung , Beschattung , Eis-Theke , Straßenverkauf , 80 Plätze , 20 Plätze Außen-Terrasse

10 Wintergarten, Bistro - Kebab und Vorgarten

Denkmal der Bergleute , Vorgarten , Kebab-Theke , Straßenverkauf

11 Wintergarten Bistro

Fußbodenheizung , Beschattung , Bistro-Theke , 80 Plätze , 20 Plätze Außen-Terrasse

13 Sauna-Dorf

Garten, Teich, Stollen-Sauna , Kräuter Sauna , Kristall-Saune , Fin. Sauna , Bio-Saune , Liegegarten

Public Viewing für Sauna-Gäste

14 Parkplätze

Gesichert, 2 VIA-Garagen für Spez. Car´s über Zugangskontrollen weitere ca. 70 Park-Plätze

15 Termin-Parkplätze

17 Zentral-Küche

Public-Cooking , Lager , Versorgung , Entsorgung , Kühlung ,



on Eleco +2016.00 © Visuelle Architektur, Copyright © 2016 Eleco Software GmbH

Business-Park Glashaus

Die perfekte Umgebung auch für IHR Event



Schulung * Seminare oder Hochzeiten

Die Erkenntnis, dass eine gute Vorab-Organisation die Effizienz und Festigung der Ergebnisse fördert, hat sich auf die Möglichkeiten im **Business-Park „Glashaus Aldenhoven“** ausgewirkt.

Mehrere Event- & Veranstaltungsbereiche, für unterschiedliche Anzahl von Personen, bieten einen Spielraum, der allen Teilnehmern zugutekommt und Ihre mit uns ausgearbeiteten Ideen einen großen Spielraum bietet.

Die verschiedenen Veranstaltungsbereiche bieten reichlich Platz für alle Arten Ihres Event's. Egal ob im kleinen Kreis oder in großer Runde; das Glashaus Aldenhoven wird Ihnen garantiert das Passende nach Ihren Anforderungen anbieten. Die Veranstaltungsbereiche befinden sich für Sie separat vom normalen Betrieb, so dass Sie Gemeinsamkeit spüren können.

Je nach Buchung und Thema stehen Ihnen Räumlichkeiten von 2-200 Personen zu Verfügung.



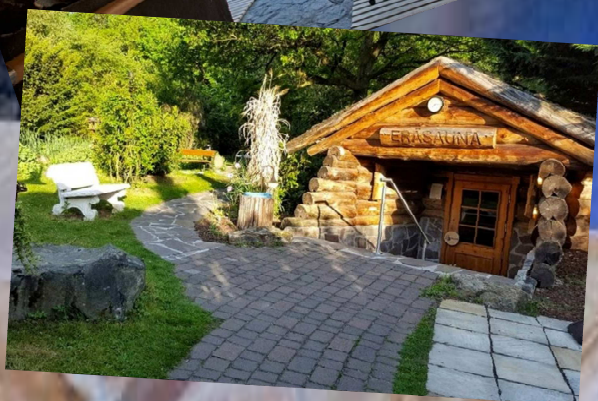
Good Night , Sweet Dreams

Das Sie sich wohlfühlen wie zu Hause,... das ist uns wichtig

„Wir möchten, dass Sie unser Stammgast werden“

Unser Wellness- & Fitnesspark – Ihr Resort

Ihr externes Depot für die Sinne



Hight Light's der Region



Wir nennen das Kirchturm Marketing ... das ist uns natürlich auch wichtig



Wappen

Deutschlandkarte



Koordinaten: [50° 54' N.](#)
[6° 17' O](#) |  | 

Basisdaten

Bundesland:

[Nordrhein-Westfalen](#)

Regierungsbezirk:

[Köln](#)

Kreis:

[Düren](#)

<u>Höhe:</u>	114 m ü. NHN
<u>Fläche:</u>	44,13 km ²
Einwohner:	13.932 (31. Dez. 2015) ^[1]
<u>Bevölkerungsdichte:</u>	316 Einwohner je km ²
<u>Postleitzahl:</u>	52457
<u>Vorwahl:</u>	02464
<u>Kfz-Kennzeichen:</u>	DN, JÜL, MON, SLE
<u>Gemeindeschlüssel:</u>	05 3 58 004
Gemeindegliederung:	7 Ortschaften
Adresse der Gemeindeverwaltung:	Dietrich-Mülfahrt- Straße 11–13 52457 Aldenhoven
Webpräsenz:	www.aldenhoven.de
<u>Bürgermeister:</u>	Ralf Claßen (CDU)

Lage der Gemeinde Aldenhoven im Kreis Düren



Museum Bergmannshaus



Die ehemalige Zeche in Aldenhoven Emil Mayrisch

Das **Bergbaumuseum** befindet sich in [Aldenhoven](#) im [Kreis Düren, Nordrhein-Westfalen](#).

Das [Museum](#) wurde zwischen 1993 und 1994 durch Mitglieder des *Bergmännischen Traditionsvereins für Stein- und Braunkohle „Glück auf“ Aldenhoven 1992 e.V.* 1992 in [Inden \(Rheinland\)](#) aufgebaut und betrieben. 1995 übernahm der Verein das „Haus Vaahsen“ in Aldenhoven und baute es zum Museum mit etwa 800 m² Grundfläche um. Die Eröffnung fand am 28. November 1997 statt. Im Jahr 2010 wurde das Museum teilrenoviert. Die Ausstellungsräumlichkeiten wurden auf eine Gesamtfläche von 1400 m² erweitert. Eine Ausstellung zur Geschichte der Braunkohlegewinnung und der Energieerzeugung aus Braunkohle befindet sich im Aufbau.

Das Museum ist als außerschulischer Lernort weit über die Grenzen des Kreises Düren bekannt und ist als Bergbaumuseum und Informationszentrum für Stein- und Braunkohle deutschlandweit einmalig. Besuchergruppen können nach vorheriger Anmeldung eine Führung durch das Bergbaumuseum erhalten.

Aldenhoven hatte früher ein [Steinkohlebergwerk](#), die Zeche [Grube Emil Mayrisch](#). Viele Erinnerungsstücke aus dieser Zeit sind im Museum erhalten, darunter ein kompletter Untertagezug, mit speziell angefertigtem Wagen für den Besuch des Bischofs Hemmerle in der Grube, sowie eine [Einschielenhängebahn](#). Hinzu kommen Stücke aus dem nahegelegenen [Tagebau Inden](#). Eine Ausstellung historischer Bergmannskittel ist ebenso Bestandteil, wie die Sammlung der Grubenlampen und Beleuchtungsgerätschaften für den Bergbau. Auf zahlreichen Abbildungen und Fotos ist der [Streckenausbau](#) dargestellt und der Besucher erhält genaueste Informationen zum Tagesablauf der [Bergleute](#). In einer nachgebildeten Strecke werden die verschiedenen Arbeitsgeräte der Bergleute erklärt. Sie geben Auskunft über das harte Arbeitsleben als Bergmann. Hervorzuheben ist die umfangreiche Mineraliensammlung, die liebevoll und akribisch archiviert und beschriftet wurde.



Schützen- und Heimatmuseum Aldenhoven

Das **Schützen- und Heimatmuseum Aldenhoven** befindet sich im *Alten Turm* in [Aldenhoven](#), [Kreis Düren](#) in [Nordrhein-Westfalen](#).

Der *Alte Turm* ist ein Teil der ehemaligen Befestigungsanlage Aldenhovens aus dem 15. Jahrhundert. Mit Vertrag vom 22. Juni 2001 übernahm die St. [Sebastianus-Schützenbruderschaft](#) das historische, unter [Denkmalschutz](#) stehende Gebäude von der Gemeinde.

Nachdem die baurechtlichen und denkmalrechtlichen Genehmigungen vorlagen, konnte 2003 mit den Arbeiten, hauptsächlich in Eigenleistung der Vereinsmitglieder, begonnen werden. Der erste Bauabschnitt war im Sommer 2010 beendet.



Im Schützenmuseum wird mit dem Schützenwesen eng verbundene Heimatgeschichte den Besuchern nähergebracht. Außerdem werden alte [Königsketten](#), [Fahnen](#), [Uniformen](#) und Protokollbücher ausgestellt. Ferner wird ein Tagungsraum zur Verfügung stehen.



Campus Aldenhoven

Auf dem Gelände der ehemaligen Zeche "Emil Mayrisch" in Siersdorf steht mit dem Aldenhoven Testing Center (ATC) eine leistungsfähige Testanlage für die Fahrzeugtechnik der nächsten Generation zur Verfügung. Es ist geplant, den "Campus Aldenhoven" zusammen mit der Stadt Baesweiler zu einem interkommunalen Gewerbegebiet zu erweitern.

- [ATC – Aldenhoven Testing Center of RWTH Aachen University GmbH](#)
- [Bonnenberg + Drescher Projektentwicklung GmbH](#)
- [FTL GmbH Film + Test Location](#)

Automotive-Standort für Spitzentechnologie

Weltweit einzigartig ist das automotiveGATE, welches die Simulation der Galileo Satellitensignale beinhaltet. Damit wird bereits vor der Inbetriebnahme aller Satelliten die Entwicklung und Erprobung von entsprechenden Systemen ermöglicht. Weltweit bekannte Forschungsinstitute der RWTH Aachen University sind in das ATC eingebunden.



Durch seine Lage in der Technologieregion Aachen bietet der "Campus Aldenhoven" ein Kundenpotenzial von 1,24 Mio. Einwohnern und 55.000 gewerblichen Unternehmen. © Kreis Düren

Standort für produktionsorientierte Dienstleister und produzierende Unternehmen

Der campus aldenhoven bietet ein einzigartiges Umfeld für Dienstleister und produzierende Unternehmen, unabhängig von der jeweiligen Branche. Passgenaue Grundstücke und das campus aldenhoven-Gesamtkonzept „testen. entwickeln. produzieren“ sichern optimale Standortbedingungen. Das Spektrum der bereits angesiedelten Firmen reicht vom spezialisierten Ingenieurbüro über einen Hersteller von glasfaserverstärkten Rohrsystemen bis zu einer Produktionsfirma von Kunststofffolien.





© Campus Aldenhoven

ATC – Aldenhoven Testing Center of RWTH Aachen University GmbH

Das Aldenhoven Testing Center bietet auf dem ehemaligen Gelände der Steinkohle-Zeche Emil Mayrisch seit April 2014 eine erstklassige Forschungs- und Entwicklungsumgebung für automobile Anwendungen. Dazu bietet es sechs moderne Streckenelemente, auf denen sich unterschiedlichste Fahrzenarien darstellen lassen: eine Ovalbahn mit Steilkurven, eine Fahrdynamikfläche mit 210 m Durchmesser, eine bewässerbare Bremsenstrecke, eine Schlechtwegstrecke mit unterschiedlichen Belägen, ein anspruchsvoller Handlingkurs sowie ein Steigungshügel. Werkstatt- und Büroflächen ergänzen das Angebot.



ATC - Ovalbahn© ATC

Ein Alleinstellungsmerkmal ist die Abdeckung mit einem simulierten Signal des künftigen europäischen Satellitenpositionssystem Galileo, das auf dem Gelände bereits heute empfangen und somit für Forschungs- und Entwicklungstätigkeiten genutzt werden kann.

Das ATC kann von allen interessierten Nutzern gleichermaßen gebucht werden. Insbesondere bietet es kleinen und mittelständischen Unternehmen die Möglichkeit, auf eine moderne Entwicklungsumgebung zurückzugreifen, die andernorts meist nur mit starken Einschränkungen verfügbar ist. Das Aldenhoven Testing Center ist ein Gemeinschaftsunternehmen des Kreises Düren und der RWTH Aachen University. Es wird maßgeblich durch die dortigen Institute für Kraftfahrzeuge (ika), für Regelungstechnik (IRT) und für Verbrennungskraftmaschinen (VKA) betrieben. Das Land Nordrhein-Westfalen und die Europäische Union haben das Vorhaben finanziell gefördert.

FTL GmbH Film + Test Location

Die Film + Test Location (kurz FTL Germany) ist der Nachbau einer Autobahn, die für Filmaufnahmen genutzt wird.

Das Gelände, Europas größte Filmkulisse für High-Speed-Autobahnszenen, liegt im nordrhein-westfälischen Siersdorf, einem Ortsteil der Gemeinde Aldenhoven im Kreis Düren. Die Kulisse entstand auf dem Gelände der ehemaligen Steinkohlenzeche Emil Mayrisch. Die Filmproduktionsfirma action concept nutzt die Strecke seit 2005 für Serien wie Alarm für Cobra 11 – Die Autobahnpolizei und 112 – Sie retten dein Leben. Auch für Werbespots wurde sie verwendet.



Am 30.11.2005 wurde die Filmautobahn erstmalig genutzt. Das Foto zeigt die Drehaufnahmen eines Stunts für die RTL-Serie "Alarm für Cobra 11". © Gemeinde Aldenhoven

Die FTL ist ein Nachbau einer Autobahn mit Seitenstreifen, Verzögerungs- und Beschleunigungsstreifen, Parkplatz und Nothaltebuchten. Die beiden zweispurigen Fahrbahnen sind jeweils 1.000 m lang und durch eine 81 cm hohe Betonleitwand voneinander getrennt. Mit den Wendeschleifen an beiden Enden der Straße beträgt die Gesamtstrecke 2.300 m. In direkter Nähe zu der Strecke befindet sich das Aldenhoven Testing Center. Mit der FTL werden optimale Bedingungen für Testreihen geboten. Auf der 2,3 km langen, original nachgebauten Autobahn, besteht die Möglichkeit Kraftfahrzeugtests unterschiedlichster Art durchzuführen.

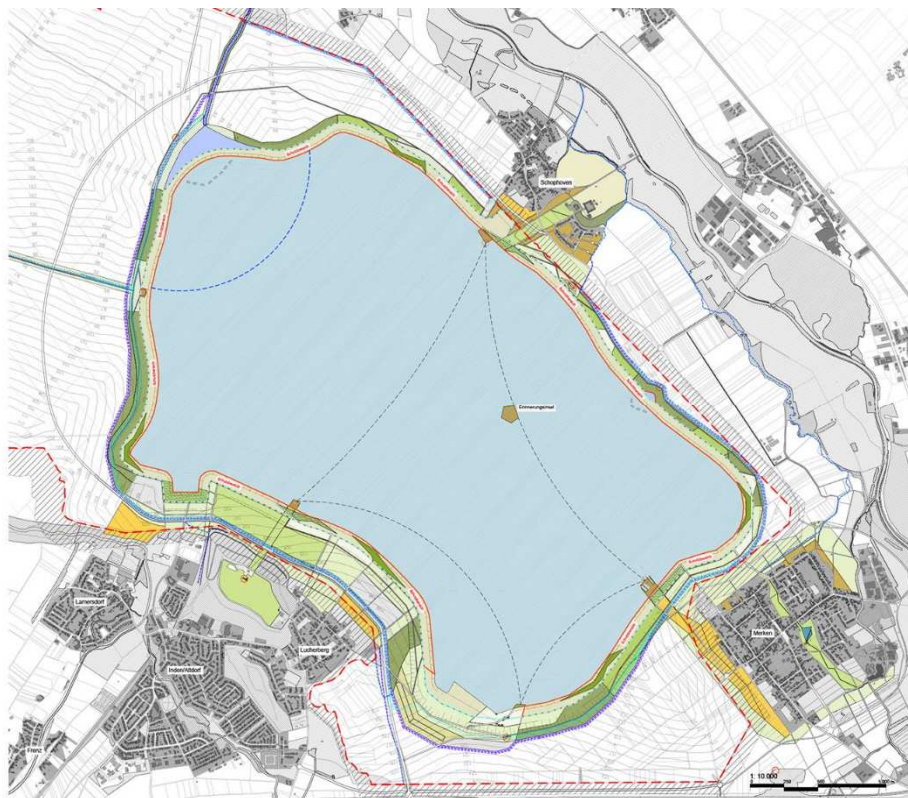
Fahrzeuge können bei hoher Geschwindigkeit getestet werden und eine Erfahrung von Grenzbereichen auf einer großzügigen Freifläche wird ermöglicht. Geboten wird ein optimaler Rahmen für ein realitätsnahes Training, bei dem Sicherheit trainiert und Risiko minimiert werden kann.

Indeland & Indesee

Das indeland ist nicht nur in wirtschaftlicher Hinsicht energiereich. indeland ist über seine Grenzen hinaus auch ein beliebter Freizeitstandort mit hohem Erlebnis- und Erholungswert, Bürger und Besucher können an vielen Erlebnisorten "Energie tanken". Highlights sind die Sophienhöhe, der Blaustein-See und die Goltsteinkuppe. Der Indemann gewährt als Wahrzeichen der Region einen weitreichenden, spektakulären Rundumblick auf ein einzigartiges Panorama des strukturellen Wandels. Das abwechslungsreiche Radwegenetz sowie zahlreiche Funsport-Angebote sorgen für Bewegung.



MASTERPLAN Konzept/Inszenierung „indeland“ 2008



Der indesee wird vor den Toren von Aldenhoven in einer Größe wie der Tegernsee entstehen



Blausteinsee

Blausteinsee



Blausteinsee, Westufer



Hinweisschild

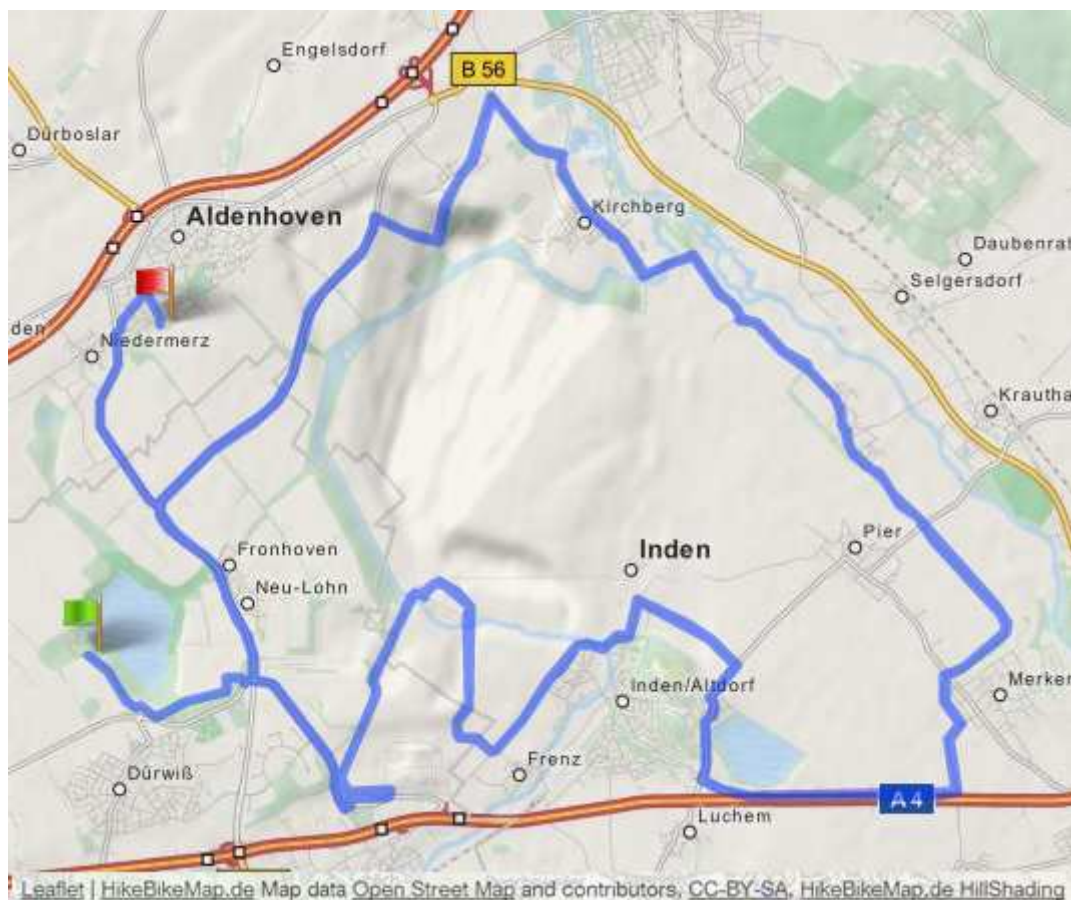


Der **Blausteinsee** – offiziell **Freizeit- und Erholungsschwerpunkt Blausteinsee** – ist ein etwa 100 [Hektar](#) großer und bis zu 46 Meter tiefer künstlicher See nördlich von [Eschweiler](#) in der [Städteregion Aachen](#) im westlichen [Nordrhein-Westfalen](#). Er entstand im Rahmen der [Rekultivierung](#) des ehemaligen [Braunkohletagebaus Zukunft](#) im [Rheinischen Braunkohlerevier](#) durch die Auffüllung des [Tagebaurestlochs](#) mit [Oberflächenwasser](#) und dient heute als [Naherholungsgebiet](#) für die umliegenden Städte. Sein Wasserspiegel befindet sich 129 m ü. [NN](#). Das Gesamtfüllvolumen beträgt zirka 25 Millionen [Kubikmeter](#). Mit der Befüllung wurde 1994 begonnen.

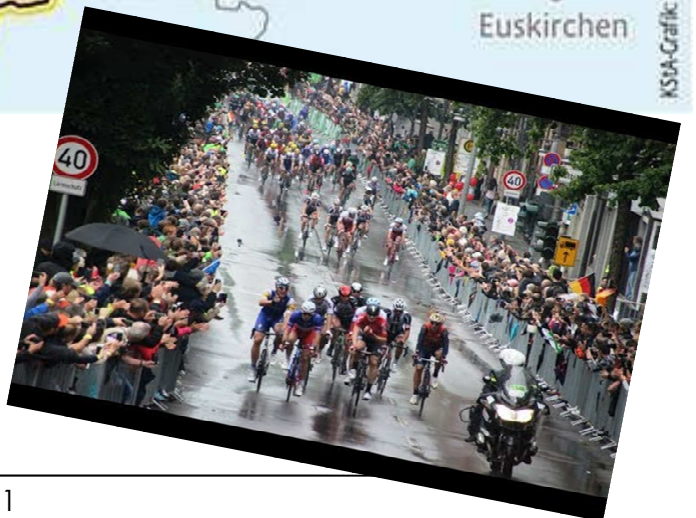
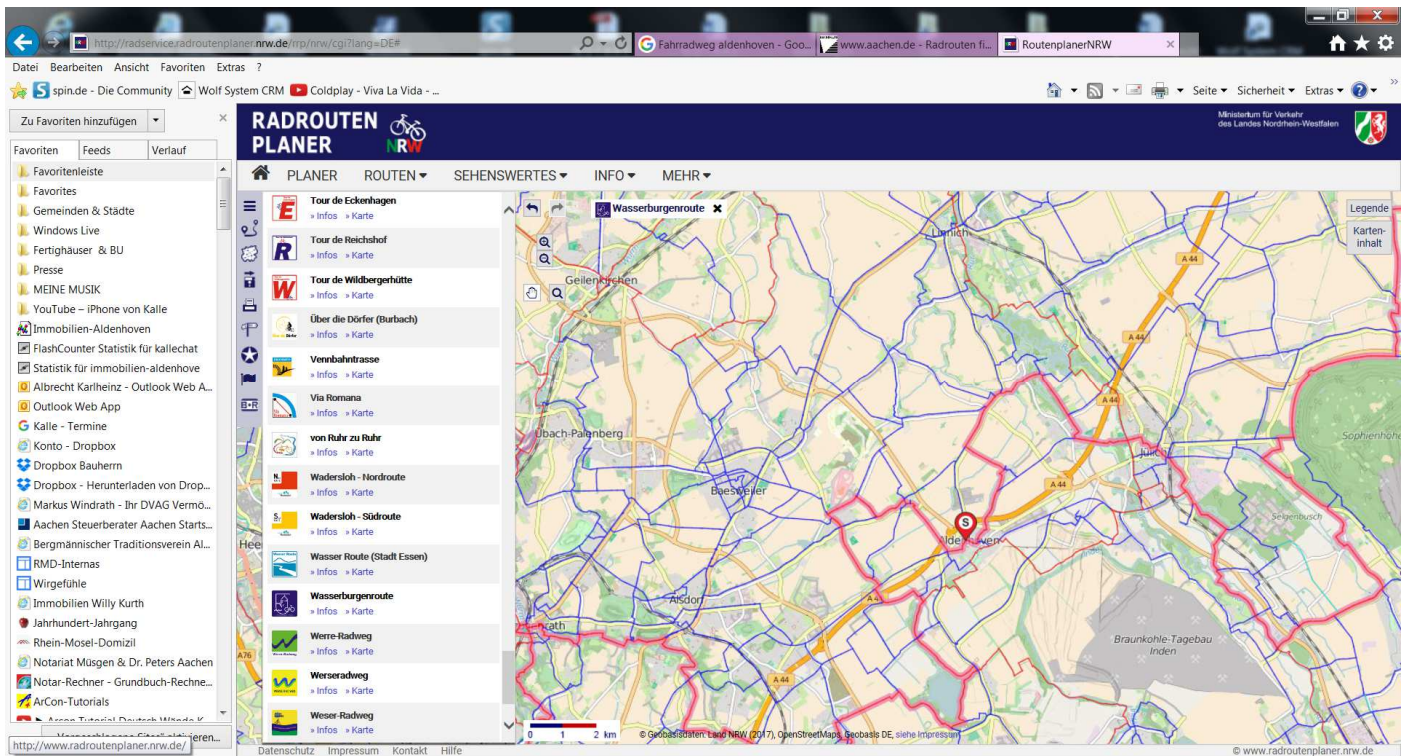
Betreiber des Blausteinsees ist die Freizeitzentrum Blaustein-See GmbH, die 1982 als kommunale Trägergesellschaft der Kommunen [Aldenhoven](#), [Aldorf](#), Eschweiler, [Stolberg](#) und [Würselen](#) gegründet wurde. Ziel dieser Gesellschaft ist die Schaffung und Unterhaltung eines attraktiven Freizeit- und Erholungsschwerpunktes für die Bevölkerung der Städteregion Aachen nebst benachbarter Kreise und die Koordinierung sämtlicher Aktivitäten im Bereich des Sees.

Radwanderwege

Die Gemeinde ist an mehrere Radwanderwege angeschlossen. Die 524 km lange Wasserburgen-Route verbindet mehr als 130 Burgen am Rand der Eifel und in der Kölner Bucht. Die Grünroute führt auf 370 km entlang der schönsten Naturgebiete zwischen Beringen in Belgien, Heerlen in den Niederlanden und Düren in Deutschland durch eines der ehemals größten Steinkohlereviere Europas.







ZEIT ZUM GENIESSEN

—

FÜRSORGE

—

ATMOSPHERE

—

PROFESSIONALITÄT

—

KREATIVITÄT

—

ERFAHRUNG

—

AMBIENTE

—

GESCHMACK

*Unser Team steht
Ihnen bei jeglichen Fragen gerne
zur Verfügung.*



Noch etwas ganz Wichtiges :

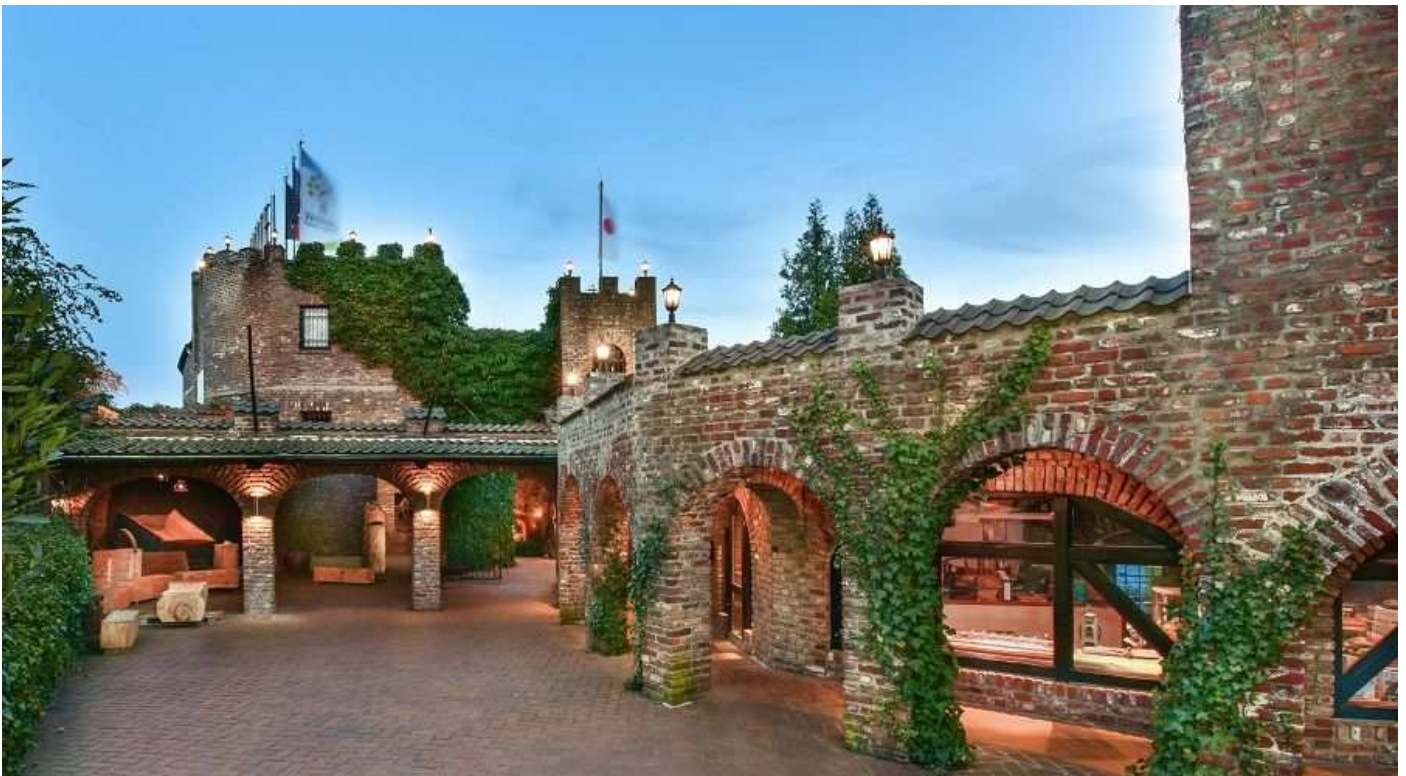
Unsere Mitarbeiter sind unsere wertvollen „Edelsteine“ für unser Mosaik



Teambuilding ? Eine Frage der Baukunst. Der neue deutsche Begriff „**Teambuilding**“ legt es schon nahe: Teams kann man bauen oder besser gesagt gestalten. Wie bei jedem Handwerk gilt es daher, Ziele abzustecken und hochwertiges Werkzeug einzusetzen. Um dann aktiv zu starten. Gemeinsam, interessiert und nachhaltig.

Ein besonderes WIR-Gefühl zu gestalten ist unsere Philosophie auch für unser Personal.

„WIR“ sind stolz auf... „WIR“
...und das SIE unser Stamm-Gast werden und dazu gehören.



In eigener Sache:

A Head Full of Dreams ?

Business-Park

„Glashaus Aldenhoven“

<http://www.immobilien-aldenhoven.de/glashaus>

glashaus-aldenhoven@t-online.de

52457 Aldenhoven / NRW

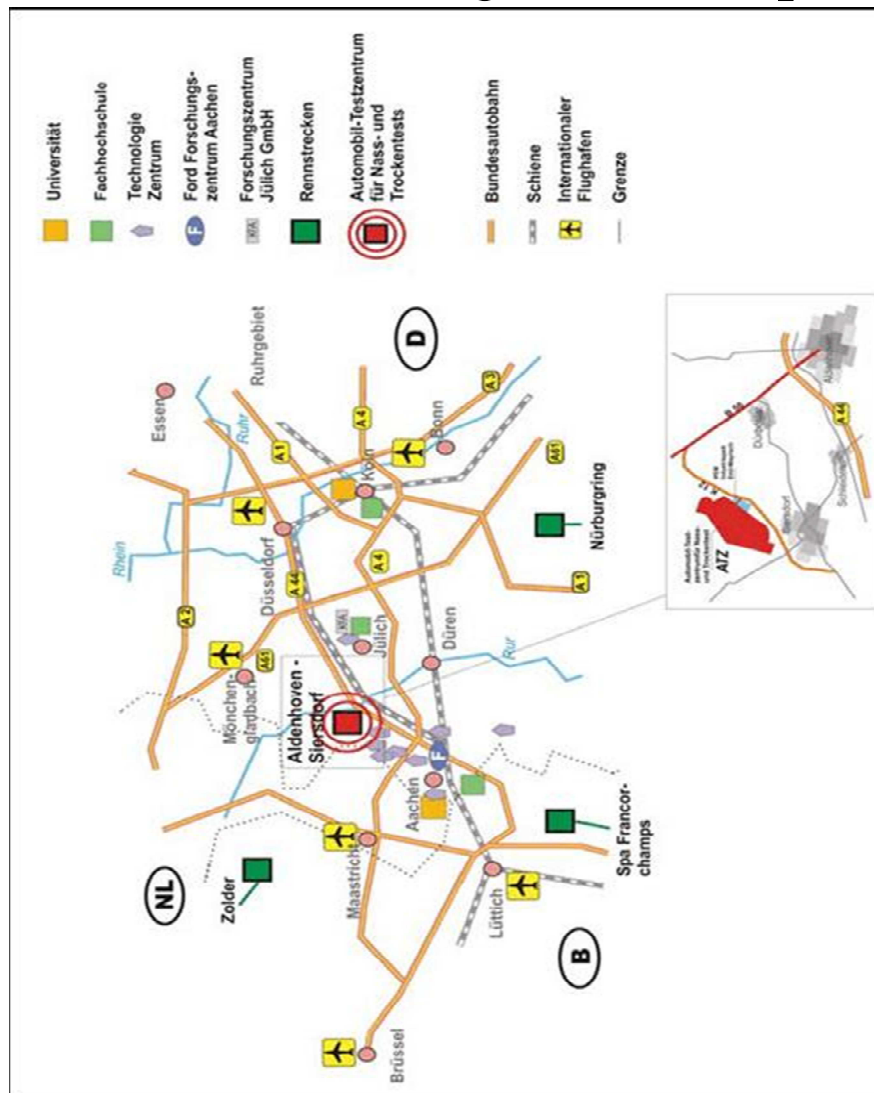
Alte Turmstrasse 1-5

Navi: Parkplatz Schwanenstrasse 3)

Hot-Line : 0175 261 260 5

Wir freuen
uns auf Sie!

Bitte in Ihrem Navi eingeben und speichern:



Mitglied werden *...come together*



Geldwertkarte, Scheckkarte, Handykarte, Bonuskarte bei Lieferanten z.B. Autohäuser, VIP-Mitgliedsfirmen, Partnerfirmen des Hauses, Clubzeitung, Clubveranstaltungen u.v.m.

Glashaus sucht zeitnah
0175 261 260 5

GASTFREUND
house eigene Hotelzeitung.
Erstellen Sie individuelle Gästezeitung mit Hilfe des Online-Assistenten von
"Glashaus" Aldenhoven

Hobby-Journalisten?
0175 261 260 5

Täglich frisch am Frühstückstisch



Zusammenfassung und Eindrücke:

Für Ihre Empfehlung

Ein lauer Sommerabend wie er im Bilderbuch .

Genießen und der Weg über die Arkaden von Business-Park

Architektur & Stimmung: Business-Park ***GLASHAUS*** Aldenhoven, der mit seiner beeindruckenden Arkaden-Architektur und die Kulissen ein wenig an die Bauhaus-Tradition erinnert. Bepflanzungen, sprühende Wasserfontänen bis zu 5 m hoch und vieles mehr untermalen eine besondere Stimmung. Herrliche Musik und bunte Lichteffekte erzeugen Romantik und laden zum Genießen ein. Von vielen Orten aus bietet sich ein schöner Blick auf die Arkadenzugängen zu Fitness und Wellness und auf die Terrasse des Biergartens. Vorher genießen Sie in verschiedenen Restaurantbereichen und bei verschiedenen Events das besondere Flair von Glashaus Aldenhoven. Kalt- warme Schlemmerangebote und Buffets verwöhnen Sie mit internationaler Küche. Elegantes Ambiente erwartet Sie im Servicrestaurant. Wer sich dann weiter auf einen Rundgang begibt, entdeckt noch mehr liebevolle Details.

Sport und Unterhaltung: Fitness- & Wellness mit Saunalandschaft, Außenbecken mit Inneneinstieg, Dampfbad, Laconium, Fitness-Depot , Jogging- oder Nordic Walking- Programme inklusive. Gegen Gebühr: Solarium, Massage- und Beauty-Anwendungen.

Kinder: Frühstück, manchmal mit unseren Künstlern und seinen Freunden, Kinderwasserspielplatz, Kinderspielecke, Spieleverleih an der Rezeption oder Kinderdisco nach Vorankündigung. Mit Kinder-Kino-Abende sind wir auch für unsere Gäste gerne präsent. Auch mit gebuchter, individuellen Betreuung.

Gut zu wissen: Für alle Tagesgäste zu allen Bereichen nach den offiziellen Öffnungszeiten zugänglich, außer die über Zugangskontrollen gesondert geschützten und zeitweise gesicherte VIP-Bereiche.

Besonders nochmals zusammengefasst: Eine übergreifende Nutzung der Fitness-Pool- und Saunabereiche, die mietbaren Büro- und Tagungsbereiche, ein außergewöhnliches Bistro und Club-Räume, Cafe, beheizbare Wintergärten, Biergärten, Frühstückslobby und Veranstaltungsbereiche mit zahlreichen Programmen macht Glashaus zu einer IHRER zukünftigen Location. Buchen sie uns!